

Einer für alle,
alle für einen.
**Immer einen
Plan voraus!**

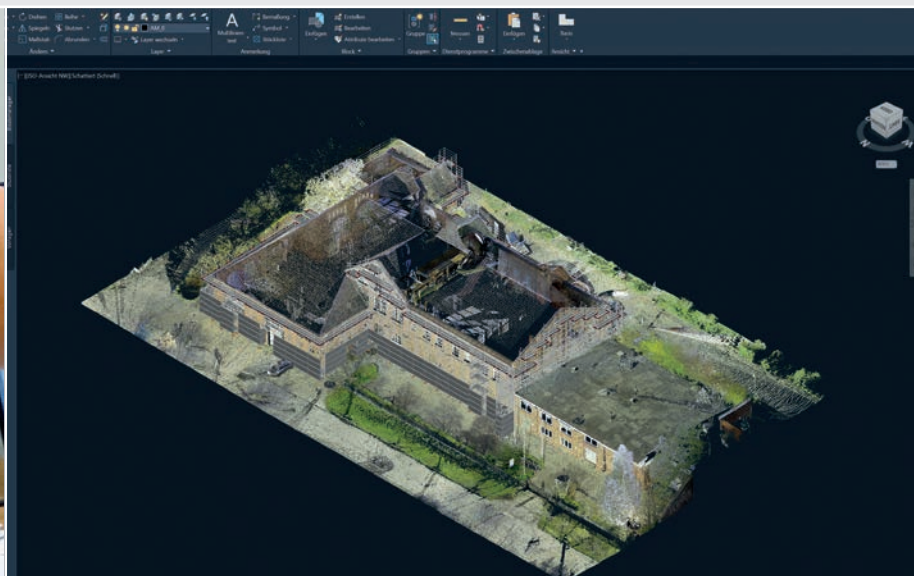
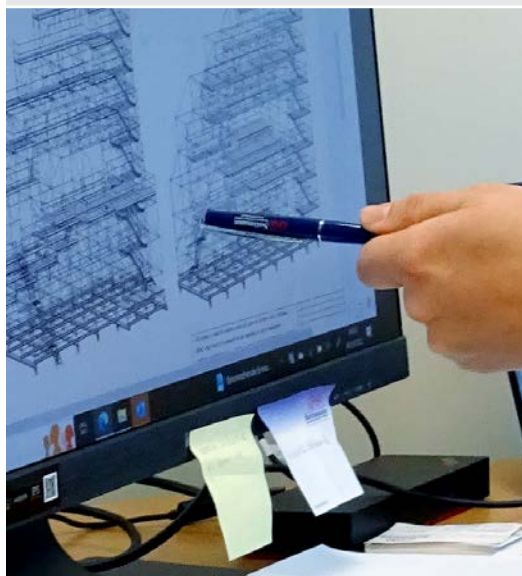


Du magst das große Ganze, arbeitest gern an Details und zeichnest gern, dann bist Du in unserem **Planungsteam** genau richtig. Wir arbeiten mit **neuster Technik**, nutzen **Drohnen** für die Vermessung genauso wie **Lasermessgeräte** für händische Vorzeichnungen. Die Zeichnungen für Kunden, Statiker und unsere Kollegen, sind **3D Modelle** am Rechner erstellt.

Als **Technischer Systemplaner** entwickelst Du mit den Kollegen und Kolleginnen Lösungen für die Baustellen vor Ort. Konstruiert werden Gerüste die unsere Monteure später anhand der erstellten Pläne auf der Baustelle aufbauen. Da oftmals keine Modelle der Baukörper vorhanden sind, kommen wir ins Spiel. Wir erstellen 3D-Rekonstruktionen der einzurüstenden Baukörper. Das kann eine Megayacht, ein Flugzeug oder auch eine Kirche sein.

Wenn wir gut arbeiten, wissen die Kollegen, wie sie das Gerüst aufbauen, kann der Kunde alle Handwerker koordinieren und die Statiker können losrechnen.

Bewirb Dich jetzt!



Technische Systemplaner*in GESUCHT

Die Sottmann Spezialgerüstbau GmbH ist seit 1989 ein **familiengeführtes Unternehmen**, das sich kontinuierlich modernisiert. Wir bieten schnelle Rechner, neuste Software und sind Innovationen gegenüber stets offen. Unsere technischen Zeichnungen, digitalen 3D-Modelle und Sicherheitskonzepte setzen Maßstäbe in der Branche.

Bei uns steht vor der Baustelle die **technische Zeichnung** im Vordergrund. Darauf folgt die **sichere Verladung des Materials** auf die LKWs, anschließend **Dein Team**, das stets Sicherheit bei der **Einrüstung von Flugzeugen, Yachten, U-Booten, Brücken und Industrien** garantiert.

Lass Dich vom Spirit eines **modernen und dynamischen Unternehmens** begeistern, das visionär denkt und handelt. Wir bieten Dir ein **spannendes Arbeitsumfeld**, ein **motiviertes Team** und **interessante Aufgaben**.

Auf geht's!

Werde auch Du ein Teil unserer Erfolgsgeschichte.



Während Deiner **3,5-jährigen Ausbildung** zur/zum **Technischen Systemplaner\in** erlernst du vielseitige Aufgabenbereiche:

- ▶ technisches Zeichnen in 2D und 3D mit AutoCAD
- ▶ 3D-Rekonstruktion durch Laserscanning
- ▶ Building Information Modeling (BIM)
- ▶ Digitales Dokumentenmanagement
- ▶ Aspekte der Sicherheit, Gesundheit und Umweltschutz.

Wir suchen motivierte Auszubildende die folgendes mitbringen:

- ▶ Einen guten Realschulabschluss
- ▶ Kreativität und gutes räumliches Vorstellungsvermögen
- ▶ Technische Verständnis sowie gute Mathematikkenntnisse
- ▶ Teamfähigkeit, Flexibilität und Selbstständigkeit
- ▶ Verantwortungsbewusstsein
- ▶ Sorgfalt, Zuverlässigkeit und Genauigkeit

Wir bieten dir:

- ▶ Ein spannendes Aufgabengebiet
- ▶ Aktuellste technische Ausstattung
- ▶ Eine langfristige Perspektive in einem dynamisch wachsenden Unternehmen
- ▶ Einen Arbeitsplatz in einem motivierten Team

Du hast Fragen?

Ruf Alina an, unsere Frau rund um das Thema Ausbildung:
04126-396770

Du willst Teil unseres Teams werden?

Schick uns Deine Bewerbung:
info@sottmann.de